



Contrôler



Sécuriser



Signaler



Espace Urbain



Sites privés

CONTRÔLE D'ACCÈS > BORNE ESCAMOTABLE

BORNE ELECTR@



RÉSISTANCE DE LA BORNE



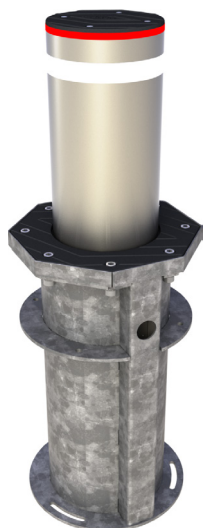
420 KJ
1,7T à 80 kmh



617 KJ
2,5T à 80 kmh



864 KJ
3,5T à 80 km/h



« Borne de contrôle d'accès à haute résistance pour voies publiques ou privées. »

LES POINTS FORTS

> RÉSISTANCE ET USAGE TRÈS INTENSIF

- **Haute résistance** : capable d'absorber jusqu'à 420 kJ, soit l'équivalent d'un impact d'un véhicule de 1,7 tonne lancé à 80 km/h
- **Endurance optimisée** : borne conçue pour un fonctionnement très intensif avec une motorisation électrique silencieuse garantissant confort d'usage et discrétion
- **Compatible avec le génie civil** de la gamme MÉTROPOLE (Hauteurs 500 et 600mm)
- **Personnalisation et fonctionnalités additionnelles** : large choix d'options, dont chapeau lumineux, capteur de choc et autres modules selon les besoins du site

> EXPLOITATION & MAINTENANCE SIMPLIFIÉES

- **Coûts de maintenance réduits au minimum** grâce à une conception pensée pour faciliter les interventions.
 - Intervention rapide et sécurisée : dépose de la motorisation par le dessus sans extraction de la borne
 - Chemisage amovible et remplaçable en quelques minutes

LE + SOCIÉTAL ET ENVIRONNEMENTAL

- FABRICATION FRANÇAISE
Région Nouvelle-Aquitaine

AXIMUM

FABRICATION
FRANÇAISE



DESCRIPTIF TECHNIQUE

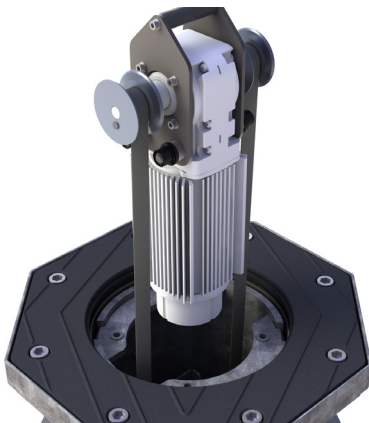
> BORNE

- Hauteurs : 530/600/800 mm, Ø 273 mm
- Structure en acier haute résistance S355, épaisseur 10 mm, galvanisation à chaud et chemisage inox 2 mm
- Finition extérieure par chemise en inox 304L ou 316L, broyée ou peinte selon teinte RAL ou AKZO NOBEL
- Bande rétroréfléchissante en partie haute

| Hauteur (mm) | Poid de la borne complète (kg) |
|--------------|--------------------------------|
| 530 | 172 |
| 600 | 187 |
| 800 | 236 |

> BATI (STRUCTURE SOUS LA CHAUSSÉE)

- Dimensions 478 x 478 mm
- Hauteur : 838 à 1314 mm selon le modèle de tête de borne
- Structure acier haute résistance S355, épaisseur 6mm et plaque de guidage en acier S355, épaisseur 20 mm, traitement par galvanisation à chaud
- Prises pour anneaux de levage
- Plaque de sol antidérapante noir 900 sablé
- Installation avec caisson perdu ou sans caisson perdu (recommandé pour une installation neuve)



> RÉSISTANCE

- Résistance à 420 KJ, soit 1.7 T à 80km/h : tests effectués par un laboratoire agréé COFRAC

> MOTORISATION

- Motorisation électrique basse-tension 230 Vac à vitesse fixe
- Temps de montée de 4s à 7s (selon hauteur), descente < 5s
- Indice de protection IP67
- Sangles à très haute résistance
- Sécurité positive : descente de la borne par son propre poids
- Détection de la position haute et basse par capteurs inductifs
- Kit câbles 20ml



OPTIONS

- Chapeau de borne lumineux : LEDs rouges
- Capteur de choc pour remonter l'information sur GENCARD WEB®
- Teinte RAL
- Kit câbles 40ml, autres longueurs sur demande



CONFORMITÉ

- Conforme à la norme NF P98-310 et à l'arrêté PMR réglementant la hauteur et le diamètre des obstacles