



Guider



Signaler



Chantiers

SIGNALISATION TEMPORAIRE > BALISAGE

# CÔNE K5A STANDARD



« Balise qui permet de signaler la présence d'obstacles temporaires et de matérialiser la position des limites de chantier. »

## LES POINTS FORTS

### > USAGE

- **Gamme complète** : cônes de hauteur 30 cm à 75 cm afin de s'adapter aux différents types de voies
- **Très bonne visibilité** : disponible avec bandes rétro réfléchissantes prismatiques
- Base du cône en PVC recyclé et corps du cône 100% recyclable
- Produit conforme à la norme NF EN 13422 Signaux temporaires mobiles - Cônes et cylindres

### > EXPLOITATION

- **Design ergonomique** permettant de faciliter la préhension : grip et gorge sur modèles autoroute
- Bandes rétro réfléchissantes protégées par un système anti frottement pour éviter toute dégradation lors de l'empilement
- Cônes pouvant être reliés par une barre extensible pour renforcer la sécurisation de la zone protégée
- Personnalisation possible par marquage sérigraphié sur les cônes



## LE + SOCIÉTAL ET ENVIRONNEMENTAL

- **ÉCONOMIE CIRCULAIRE**  
Produit composé de matériaux recyclés et recyclables : base du cône en PVC recyclé et corps du cône 100% recyclable

AXIMUM

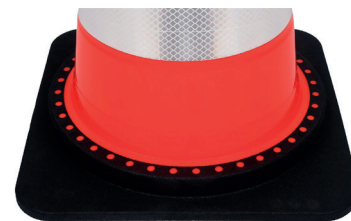


# CÔNE K5A STANDARD



## CARACTÉRISTIQUES TECHNIQUES

- Corps de la balise en PVC orange fluorescent
- Autres coloris sur demande
- Base en PVC recyclé, indissociable du corps de la balise
- Bandes revêtues de film rétro réfléchissant :
  - 1 bande pour les cônes de 30 cm
  - 2 bandes pour les cônes de 50 et 75 cm



Base en PVC recyclé



Bande rétro réfléchissante et système anti frottement



## MODÈLES

Gamme	Hauteur	Poids	Dimensions de l'embase	Système de visibilité		
				Non rétro	Classe 1-R1 film microbillé prismatique	Classe 2-R2 prismatique
Standard	30 cm	1,1 kg	220 x 220 mm			■
	50 cm	2,2 kg	280 x 280 mm	■	■	■
	75 cm	3,2 kg	370 x 370 mm	■	■	■
	75 cm	4,2 kg			■	■
	75 cm	5,2 kg			■	■
Autoroute (base amincie)	75 cm	4,2 kg	400 x 400 mm			■



## OPTIONS

- Personnalisation par marquage sérigraphié, à partir de 50 unités
- Barre extensible de liaison des cônes, ajustable de 136 à 220 cm, couleur rouge/blanc\*
- Enrouleur à sangles de 3 m ou 4.5 m\*\*, couleur rouge/blanc\*\*\*
- Lampe clignotante simple face, fonctionnement à piles, Ø 180 mm
- Chariot à roulettes, capacité : 20 cônes de 50 cm et 15 cônes de 75 cm

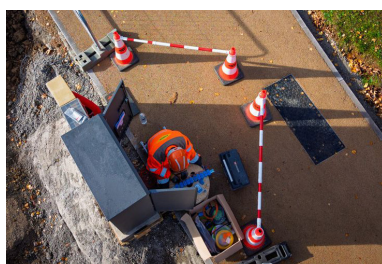
\* Autres couleurs sur demande : bleu/blanc, rouge/jaune ou noire/jaune

\*\* Longueurs pour les cônes de 75 cm

\*\*\* Autres couleurs sur demande : jaune/noire



Exemple de sérigraphie



Barres extensibles de liaison



Enrouleur



Lampe clignotante



Chariot à roulettes