



Guider



Espace Urbain



Péri-urbain



Sites privés

SURFACE TACTILE ► BANDE D'AIDE À L'ORIENTATION

RÉSINE BAO

RÉSISTANCE AU TRAFIC



Bande de guidage au sol coulée en place, qui permet d'orienter les personnes déficientes visuelles en jalonnant certains itinéraires spécifiques afin de faciliter leurs déplacements. ►►

LES POINTS FORTS

► USAGE

- Permet la création de bandes d'aide à l'orientation en extérieur mais également dans des espaces couverts tels que les halls de gare ou d'établissements publics
- Bonne **délectabilité** au pied et à la canne
- Contraste assuré quel que soit le support : disponible en blanc et en noir
- Surface **antidérapante** (SRT > 0,55) pour une meilleure sécurité des usagers notamment par temps de pluie ou après les opérations de lessivage des sols dans les espaces publics

► EXPLOITATION

- L'**absence de semelle** permet de limiter l'épaisseur totale de la bande et facilite ainsi l'écoulement des eaux pluviales ou de lavage
- **Application avec du petit matériel**
- Très bonne adhérence sur des supports aussi variés que le béton, l'asphalte, l'enrobé ou le carrelage

LE + SOCIÉTAL ET ENVIRONNEMENTAL

- **FABRICATION FRANÇAISE**
Fabriqué en région Normandie



FABRICATION FRANÇAISE



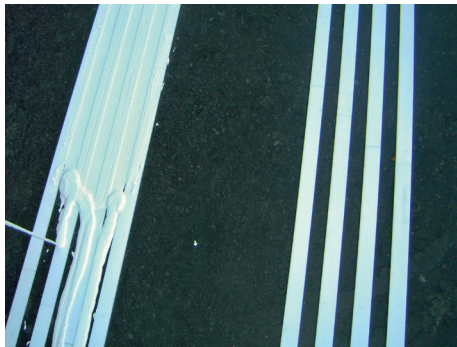
CARACTÉRISTIQUES TECHNIQUES

- Préparation à base de résine méthacrylique
- Masse volumique : 1,96 kg/l
- Conditionnement : seau de 8 kg nets
- Durcisseur :
 - Durcisseur en poudre en sachet de 100 g
 - Durcisseur liquide en dosette de 85 g
- Couleurs : Blanc, Noir

Autres couleurs sur demande



MISE EN ŒUVRE

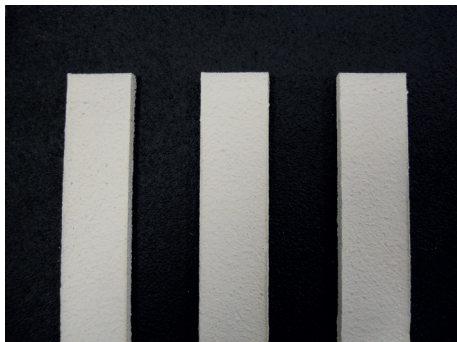


> SUPPORTS

- Asphalté ou enrobés exempts de phénomène de ressuage
- Béton de plus de 28 jours sans laitance et recouvert d'une couche d'Indasprim
- Carrelage dégraissé
- Températures limites du support : $5^{\circ}\text{C} < T < 35^{\circ}\text{C}$
- Hygrométrie maxi : 80 %

> MISE EN ŒUVRE

- Appliquer sur support propre et sec
- Homogénéiser le liant seul, puis ajouter le durcisseur et mélanger 1 minute environ à l'aide d'un malaxeur électrique
- Délimiter la surface d'application avec du scotch de masquage puis positionner des gabarits permettant de respecter aisément les espaces entre les nervures
- Les gabarits peuvent être constitués de réglettes en matériau non adhérent (téflon) ou de moules BAO jetables (nous consulter)
- Le positionnement des gabarits doit permettre la création de 3 ou 4 nervures conformes aux exigences de la norme NFP 98-352
- Appliquer la résine BAO à l'intérieur des gabarits puis araser à l'aide d'une raclette lisse
- Remise en service après 20 à 30 min



> DOSAGE

- Trio : 3 kg / 3.5 ml
- Quatro : 4 kg / 3.5 ml



SÉCURITÉ - STOCKAGE

- Produit à usage professionnel
- Stockage : dans un endroit sec, ventilé, à l'abri du gel, du soleil et de toute source de chaleur
- Conservation : 12 mois à compter de la date de fabrication, dans l'emballage d'origine non ouvert
- Les emballages souillés, les produits de nettoyage et de rinçage sont des déchets à traiter selon la réglementation en vigueur
- Consulter la Fiche de Données de Sécurité sur www.quickfds.fr