



Protéger



Routes

Autoroutes &
voies rapides

DISPOSITIF DE RETENUE > GLISSIÈRE MÉTAL SIMPLE FILE

REVOL 2.0

H2 W4

CE

PERFORMANCES

RETENUE ÉLEVÉE

H1 - W2 - ASI A

H2 - W4 - ASI A

N : Niveau de retenue
W : Largeur de fonctionnement
ASI : Indice de sévérité du choc

LE + SOCIÉTAL ET ENVIRONNEMENTAL

- FABRICATION FRANÇAISE
Fabriqué en région Haut-de-France



Glissière de sécurité bénéficiant d'une certification en largeur de fonctionnement réduite avec un support tous les deux mètres, permettant d'assurer la retenue des véhicules jusqu'à 13 tonnes. >>

LES POINTS FORTS

> USAGE

- Dispositif de retenue certifié CE en niveau H1 et H2 permettant d'assurer la **retenue de véhicules légers et des poids lourds jusqu'à 13 tonnes.**
- Possibilité d'installation dos à dos de deux sections de glissière simple file sur terre plein central
- Personnalisation possible en thermolaquage pour s'adapter à des environnements spécifiques

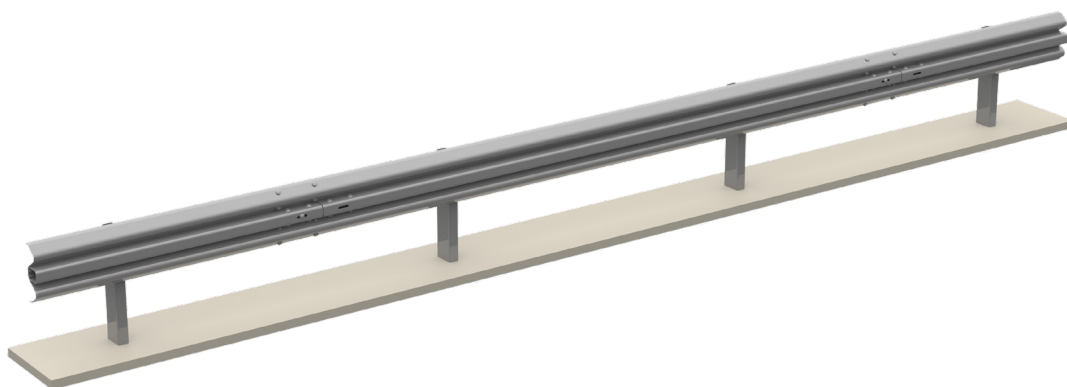
> INSTALLATION / EXPLOITATION

- Dispositif léger et sans écarteur** : permet un encombrement transversal réduit
- Longueur de file minimum de 60 m**, permettant d'optimiser les coûts d'installation
- Coût d'entretien minimisé** : réparations ne nécessitant qu'un faible remplacement de composants
- Raccordements certifiés NF058 avec les autres dispositifs de nos gammes CE ainsi qu'avec les dispositifs génériques NF simple file

FABRICATION
FRANÇAISE

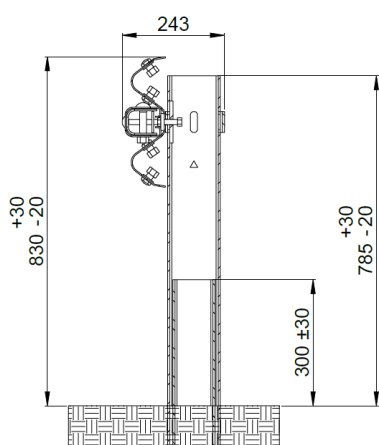
REVOL 2.0

H2W4



CARACTÉRISTIQUES TECHNIQUES

- Dispositif en acier galvanisé avec identification et traçabilité des composants (numéro de lot de fabrication + poinçon usine)
- Dispositif composé d'une file de glissière de type A liaisonnée directement sur des supports battus sur la tranche avec intégration d'un renfort à l'intérieur de l'onde de la glissière en lisse 85 x 70 mm
 - Lisse profil A : 4.315 ml
 - Support type C125 avec renfort C100 à son embase
- Traitement anticorrosion par galvanisation à chaud garanti 10 ans



CONDITIONS D'INSTALLATION

- Conditions de sol : sol stabilisé et/ou revêtu
- Longueur de file minimum : 60 m minimum hors extrémité
- Supports espacés tous les 2 m
- Hauteur de pose : 83 cm (+3 cm/-2 cm)
- Distance minimum par rapport aux obstacles :
 - Largeur de fonctionnement pour les obstacles saillants : 0.80 m en H1 et 1.30 m en H2
 - Déflexion dynamique pour les dénivelées : 0,70 m en H1 et 1,20 m en H2



OPTIONS

- Extrémités : éléments enterrés à hauteur constante ou abaissés sur 12 ml, ou extrémité performante testée selon la norme XP ENV 1317-4. Possibilité d'extrémités constructives spéciales en 4m et 8m pour routes à caractères difficiles
- Courbes : le bon fonctionnement du dispositif est assuré par des dispositions et composants spécifiques, si besoin en fonction du rayon de courbure (consulter la notice de pose)
- Supports sur platine : le bon fonctionnement du dispositif peut être assuré par des composants spécifiques, en fonction de la nature du sol ou de l'ancrage souhaité (nous consulter)