



MARQUAGE ET REVÊTEMENTS VOIES CYCLABLES

« Une gamme complète de produits pour sécuriser et accompagner le développement du trafic cycliste »



LA MOBILITÉ SÛRE,
NOTRE AVENIR



L'essor des mobilités douces est aujourd'hui un enjeu majeur pour répondre aux impératifs environnementaux et de santé publique, et conduit les agglomérations à repenser l'espace et les aménagements.

Aximum accompagne ce changement avec des revêtements et des produits de marquage qui contribuent à la sécurité des usagers et à l'attractivité des réseaux cyclables favorisant ainsi ce mode de déplacement écoresponsable.



Guider les usagers avec la signalisation horizontale

Il est important d'assurer la visibilité et la lisibilité des aménagements par **une signalisation horizontale adaptée et certifiée NF** garantissant de hautes performances de visibilité et d'adhérence.

- Pour la réalisation d'aménagements provisoires et de signalisation temporaire de chantier : **EASY MARK TEMPORAIRE**
- Pour la réalisation de voies cyclables permanentes en ville et résistantes à un fort trafic routier : **THERMOLINE URBA S3 & ROCALINE URBA S4**
- Pour la réalisation de voies cyclables permanentes en ville et sur route : **ARPONT VILLE-ROUTE**



	EASY MARK TEMPORAIRE	ROCALINE URBA S4	THERMOLINE URBA S3	ARPONT VILLE-ROUTE
Type de produit	Bande préfabriquée en méthacrylate renforcée d'une armature en toile de verre		Bande préfabriquée en résine thermoplastique	Enduit à froid à l'eau
Pose*	Bande auto-adhésive applicable à froid	Collage avec bandes bitumineuses Bitufix à chauffer au chalumeau (vendues séparément)	Collage au chalumeau	Application manuelle
Anti-glissance	++	++++	+++	++
Durabilité	++	++	+++	++
Le + produit	Pose simple et rapide	Résistance à toute épreuve	Prête à l'emploi	Certification NF Environnement

*Consulter les fiches produits pour plus d'informations.

**Retrouvez l'ensemble de nos produits dans notre catalogue et auprès de votre contact commercial.



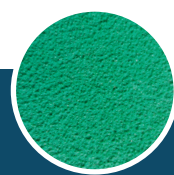
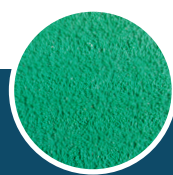
Nous proposons **notre expertise** afin de **former ou perfectionner vos collaborateurs** dans l'utilisation et l'application des produits de marquage et des revêtements urbains.

Matérialiser les voies dédiées avec des revêtements colorés

La coloration des voies, en complément de la signalisation horizontale, améliore la perception visuelle des voies réservées au trafic cycliste ; elle contribue ainsi à canaliser les trajectoires des cyclistes et à assurer **une cohabitation apaisée entre les différents types d'usagers**.

➤ Pour des voies cyclables durables dans les zones à risque et à fort trafic routier (traversées de voies de circulation, sas cyclistes, giratoires...) : **CYCLAD'**

➤ Pour la réalisation d'itinéraires cyclables colorés : **ARUM TRAFIC & TYPHON TRAFIC**



	CYCLAD'	ARUM TRAFIC	TYPHON TRAFIC
Type de produit	Revêtement bicomposant antidérapant	Peinture solvantée sans toluène + charges antidérapantes	Peinture à l'eau + charges antidérapantes
Pose*	Application manuelle à la raclette	Application par pulvérisation	
Anti-glissance	++	+	+
Durabilité	+++	++	++
Le + produit	Confort de roulage	Forts rendements d'application	Respectueux de l'environnement

NOTRE SAVOIR-FAIRE

« Développer, fabriquer et commercialiser des gammes de produits destinées à rendre la mobilité sûre et durable. Notre expertise industrielle et notre réseau de partenaires nous permettent de vous accompagner aux différentes étapes de votre projet. »

NOS ENGAGEMENTS

#CONSEILLER

Proposer une gamme de produits et vous accompagner dans le choix de la meilleure solution.

#FOURNIR

Fabriquer, conditionner et livrer les produits de votre choix dans les meilleures conditions

#FORMER

Vous accompagner par une offre complète de formation à nos produits et à leur technique d'application.



AXIMUM INDUSTRIE

5, rue du Quai de Débarquement
76100 ROUEN - France

aximum.com