



# SIGNALÉTIQUE & SIGNALISATION D'INTÉRÊT LOCAL

« Gamme fonctionnelle et esthétique pour informer et guider les usagers au cœur des territoires. »



LA MOBILITÉ SÛRE,  
NOTRE AVENIR

# GUIDER ET INFORMER LES USAGERS

Aximum propose une gamme complète de solutions de signalétique conçues pour renforcer l'information, l'orientation et le confort des usagers.

Fonctionnelles et personnalisables, ces solutions s'intègrent harmonieusement dans tous les environnements : milieux urbains, zones industrielles, espaces commerciaux, voies vertes, véloroutes ou sites touristiques.



Pour répondre à l'ensemble de vos besoins, nous proposons une large gamme d'équipements : des solutions les plus classiques aux réalisations de designs uniques et originaux.

## ➤ Une offre complète et modulable

Des produits esthétiques et harmonieux qui valorisent les territoires tout en s'intégrant discrètement à leur environnement

## ➤ Installation et entretien simplifié

Conception facilitant la pose, la mise à jour ou le remplacement des éléments, sans outillage complexe, pas de maintenance requise (sauf accident ou vandalisme) grâce au film anti-graffiti disponible en option

## ➤ Personnalisation et adaptabilité

Coloris, formats, fixations ou finitions au choix pour répondre aux spécificités de chaque projet

## ➤ Produits respectueux de l'environnement

Utilisation de matériaux recyclables ou biosourcés, procédés à faible impact énergétique, production raisonnée

## ➤ Confort et sécurité des usagers

Une signalétique pensée pour améliorer la lisibilité, l'orientation et l'expérience des usagers, notamment des mobilités actives

## ➤ Fabrication française et qualité durable

Des produits conçus et fabriqués en région Centre-Val de Loire, avec l'exigence de la limitation de l'impact carbone, du choix des composants jusqu'au process de production et au packaging

## DES UNIVERS POUR TOUS LES BESOINS

	STYLE	FORMATS	LE + PRODUIT
<b>Caravelle</b>	Design unique et personnalisable	Totem / Mât / Bimât / Multi-mâts	Adaptabilité totale
<b>Symbiose</b>	Naturel & écoresponsable	Totem / Mât	Biosourcée, zéro déchet
<b>Goëlette</b>	Élégant & évolutif	Totem / Mât / Bimât / Multi-mâts	Lames amovibles, design galbé
<b>Sésalys</b>	Fonctionnelle & esthétique	Mât / Bimât / Multi-mâts	Multiplés versions
<b>Albatros</b>	Compact & contemporain	Totem / Mât	Visibilité 360°, pose rapide
<b>Séduction</b>	Urbain & raffiné	Totem / Mât	Élégance, faible encombrement
<b>Quatro</b>	Directionnel & modulable	Mât	4 directions, anti corrosion
<b>Frégate</b>	XXL & robuste	Totem	Grande surface d'affichage

# LES SOLUTIONS EN DÉTAIL

## Caravelle



### La solution complète et évolutive

- **Gamme entièrement personnalisable** : pour une adaptation à tous les environnements et à toutes les contraintes
- **Signalétique robuste** : reconnaissable grâce à son mât elliptique avec baguette de couleur
- **Large choix de formats** : Totem et signalétique sur mât ou bimât, simple ou double face, signalétique drapeau, balises d'arrêt de bus et panneaux de rue

## Symbiose



### Le choix du naturel et de l'environnement

- **Solution écoresponsable biosourcée et bio-compostable** : 99% de déchets résiduels de moins qu'une solution traditionnelle
- **Bénéfice sur la qualité de l'air** : jusqu'à 40% d'émission de CO2 évités
- **Adaptation sur tous les supports existants** de signalisation verticale et sur les supports bois pour une solution 100% naturelle

## Goëlette



### La signalétique galbée et modulable

- **Installation et changement des lames facilités** : lames amovibles interchangeables
- **Configuration évolutive** : possibilité de juxtaposition de plusieurs modèles (tri-mâts, quadri-mâts)
- **Lames PMR** en option

## Sésalys



### La signalétique fonctionnelle et esthétique

- **Existe en version Compact, Amovible et Traversante et totem** pour répondre à tous les besoins
- **Signalétique robuste** avec des configurations évolutives
- **Design harmonieux** : reconnaissable à son mât elliptique

## DU SUR-MESURE POUR DES PROJETS UNIQUES

Notre bureau d'études est votre partenaire privilégié pour concevoir des solutions sur-mesure adaptées à vos besoins spécifiques.

Grâce à nos compétences en conception de produits et en ingénierie nous sommes en mesure de développer des produits uniques et performants.

En alliant créativité et rigueur technique notre équipe transforme vos concepts en réalités concrètes et innovantes.



Aéroport de Lyon-Saint-Exupéry

Nos équipes peuvent également vous accompagner pour l'installation de Relais d'Information Service, de balises d'arrêt de bus ou encore de signalisation événementielle. N'hésitez pas à contacter votre contact commercial pour en savoir plus !

## Albatros



### La signalétique compacte et contemporaine

- **Panneau plat aux contours rectilignes**, centré, en aluminium, simple face (ou double face dos à dos)
- **Totem plat, petites dimensions et fin** : largeur à partir de 40 cm pour faciliter l'insertion dans les espaces réduits
- **Facilité d'installation** : montage et démontage aisés

## Séduction



### L'élégance pour les centre-villes et sites patrimoniaux

- **Panneau à dos fermé pour un esthétisme renforcé**, plat avec angles droits, et simple face (ou double face dos à dos)
- **Visibilité optimale et encombrement au sol minimal** : grande hauteur d'affichage et panneau orientable à 360°
- **De nombreuses configurations possibles** : ensemble en aluminium sur mât cannelé ou mât Evolys, centré ou en déport 1/3-2/3

## Quatro



### Sobre, esthétique et multidirectionnel jusqu'à 4 orientations

- **Panneau en drapeau**, plat avec angles droits, simple ou double face, revêtement rétro réfléchissant
- **Simplicité et rapidité d'installation** grâce à un système de pince innovant
- **Mâts et panneaux en aluminium anodisé** : insensibles à la corrosion, faciles à manipuler et 100 % recyclable

## Frégate



### La signalisation XXL et robuste

- **Très grande surface d'affichage** : jusqu'à 9 m<sup>2</sup> en double face
- **Robustesse** : totem conçu pour résister aux vents violents et à l'épreuve du temps
- **Conception optimisée** : modules facilitant l'installation et la mise à jour

# ENGAGÉS POUR DES SOLUTIONS DURABLES



#### > PARTENARIAT SOLIDAIRE

Composants réalisés par des travailleurs adultes en situation de handicap dans les ateliers ESAT

#### > ÉCONOMIE DE RESSOURCES

Réduction maximale des déchets résiduels

#### > SOBRIÉTÉ ÉNERGÉTIQUE

Ligne de découpe laser fonctionnant à air comprimé sans gaz d'apport, imprimante de décors à LEDs réduisant de 75 % la consommation d'énergie

#### > FABRICATION FRANÇAISE

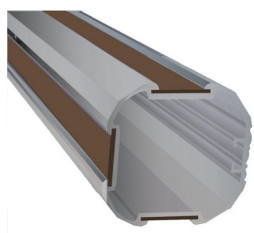
Produits fabriqués en région Centre-Val-de-Loire

# DES MÂTS & TOTEMS

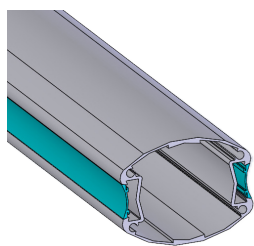
## À L'IMAGE DE CHAQUE TERRITOIRE

### LES MÂTS

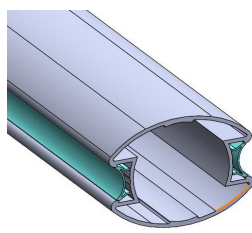
Aximum propose cinq types de mâts conçus pour associer robustesse, design et adaptabilité. Du mât standard au profil elliptique design, chaque modèle s'intègre harmonieusement à son environnement et offre la possibilité de personnalisation couleur.



Mât Goëlette



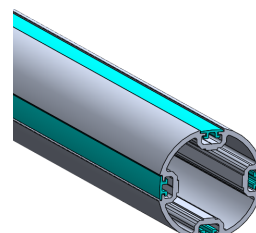
Mât Valençay



Mât Sésalys



Mât cannelé



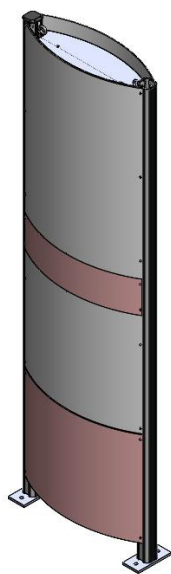
Mât Quatro

### LES TOTEMS

Fins, galbés ou de grande dimension, les totems Aximum conjuguent visibilité, design et durabilité. Leur variété de formes et de finitions permet de répondre à tous les besoins : signalétique directionnelle, valorisation d'un site ou information locale.



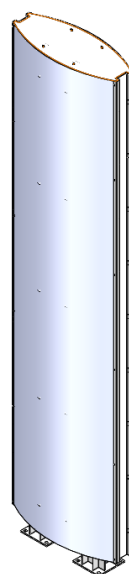
Caravelle



Goëlette



Albatros



Séduction



Frégate

# NOS RÉALISATIONS



# NOS RÉALISATIONS



Albatros



Sésalys



Goëlette



Frégate



Sésalys



Sésalys



Sésalys



Symbiose



Albatros



Goëlette



Séduction

# NOTRE SAVOIR-FAIRE

« Aximum est spécialisé dans la conception, la fabrication et la commercialisation d'équipements et de produits adaptés et performants pour contribuer à la sécurité des déplacements. Nos équipes vous accompagnent et partagent leur expertise afin de contribuer à l'utilisation optimale de nos équipements, pour une meilleure rentabilité de vos projets et une plus grande sécurité. »

## NOS ENGAGEMENTS

### #ÉTUDIER

Analyser l'environnement de votre projet.

### #CONSEILLER

Proposer une gamme de produits et vous accompagner dans le choix de la meilleure solution.

### #FOURNIR

Fabriquer, conditionner et livrer les produits de votre choix dans les meilleures conditions.

### #FORMER

Vous accompagner par une offre complète de formation à nos produits et à leur installation.



#### AXIMUM INDUSTRIE

7, rue Frédéric Chopin  
37310 Chambourg-sur-Indre  
02.47.62.66.26  
[aximum.com](http://aximum.com)